



**Niple Redutor – AZ 503-A**

Código	Medidas
AZ 503-A-02-04	NPT 1/8 - NPT 1/4
AZ 503-A-02-06	NPT 1/8 - NPT 3/8
AZ 503-A-04-06	NPT 1/4 - NPT 3/8
AZ 503-A-04-08	NPT 1/4 - NPT 1/2
AZ 503-A-06-08	NPT 3/8 - NPT 1/2
AZ 503-A-06-12	NPT 3/8 - NPT 3/4
AZ 503-A-08-12	NPT 1/2 - NPT 3/4
AZ 503-A-08-16	NPT 1/2 - NPT 1"
AZ 503-A-12-16	NPT 3/4 - NPT 1"



**Niple Reto – AZ 504-A**

Código	Medidas
AZ 504-A-02	NPT 1/8
AZ 504-A-04	NPT 1/4
AZ 504-A-06	NPT 3/8
AZ 504-A-08	NPT 1/2
AZ 504-A-12	NPT 3/4
AZ 504-A-16	NPT 1"
AZ 504-A-20	NPT 1" 1/4
AZ 504-A-24	NPT 1" 1/2



**Cotovelo Fêmea 90° – AZ 507-A**

Código	Medidas
AZ 507-A-02	NPT 1/8
AZ 507-A-04	NPT 1/4
AZ 507-A-06	NPT 3/8
AZ 507-A-08	NPT 1/2
AZ 507-A-12	NPT 3/4
AZ 507-A-16	NPT 1"



**União M/F – AZ 505-A**

Código	Medidas	
	MACHO	FÊMEA
AZ 505-A-02-02	NPT 1/8	NPT 1/8
AZ 505-A-02-04	NPT 1/8	NPT 1/4
AZ 505-A-04-04	NPT 1/4	NPT 1/4
AZ 505-A-04-06	NPT 1/4	NPT 3/8
AZ 505-A-04-08	NPT 1/4	NPT 1/2
AZ 505-A-06-06	NPT 3/8	NPT 3/8
AZ 505-A-06-08	NPT 3/8	NPT 1/2
AZ 505-A-06-12	NPT 3/8	NPT 3/4
AZ 505-A-08-08	NPT 1/2	NPT 1/2
AZ 505-A-08-12	NPT 1/2	NPT 3/4
AZ 505-A-08-16	NPT 1/2	NPT 1"
AZ 505-A-12-12	NPT 3/4	NPT 3/4
AZ 505-A-12-16	NPT 3/4	NPT 1"
AZ 505-A-16-16	NPT 1"	NPT 1"



**Cotovelo M/F 45° – AZ 509-A**

Código	Medidas
AZ 509-A-02	NPT 1/8
AZ 509-A-04	NPT 1/4
AZ 509-A-06	NPT 3/8
AZ 509-A-08	NPT 1/2



**Cotovelo Curto M/F 90° – AZ 506-A**

Código	Medidas	
	MACHO	FÊMEA
AZ 506-A-02-02	NPT 1/8	NPT 1/8
AZ 506-A-02-04	NPT 1/8	NPT 1/4
AZ 506-A-04-02	NPT 1/4	NPT 1/8
AZ 506-A-04-04	NPT 1/4	NPT 1/4
AZ 506-A-04-06	NPT 1/4	NPT 3/8
AZ 506-A-06-04	NPT 3/8	NPT 1/4
AZ 506-A-06-06	NPT 3/8	NPT 3/8
AZ 506-A-08-08	NPT 1/2	NPT 1/2



**Cotovelo M/F 90° – AZ 508-A**

Código	Medidas
AZ 508-A-02	NPT 1/8
AZ 508-A-04	NPT 1/4
AZ 508-A-06	NPT 3/8
AZ 508-A-08	NPT 1/2
AZ 508-A-12	NPT 3/4
AZ 508-A-16	NPT 1"

## CONEXÕES ROSQUEADAS FABRICADAS EM LATÃO.

Conexões e adaptadores para junções rosqueadas ou para interligar outras conexões para tubos, oferecendo uma ampla variedade de combinações possíveis e permitindo qualquer ligação com conexões não standards em sistemas tubulares ou hidráulicos.

**Pressão de Trabalho: Até 3.000 libras/pol².**

**COTOVELO, TEES e CRUZETAS:** confeccionados em latão forjado liga CA 377.

**CONEXÕES RETAS** confeccionadas em latão extrudado liga CLA 360.

**PEÇAS FORJADAS:** Bitolas 1/8 a 1".

**PEÇAS RETAS:** Bitolas 1/8 a 2".

**PERFIS FORJADOS:** O formato dos Cotovelos, Tees e Cruzetas permitem o uso de chaves comum de aperto.

Conexões com roscas **BSP, BSPT, UNF e MÉTRICA** sob encomenda.

## Conexões: 500 - Adaptação



**Tee Fêmea – AZ 510-A**

Código	Medidas
AZ 510-A-02	NPT 1/8
AZ 510-A-04	NPT 1/4
AZ 510-A-06	NPT 3/8
AZ 510-A-08	NPT 1/2
AZ 510-A-12	NPT 3/4
AZ 510-A-16	NPT 1"



**Tee Macho Lateral – AZ 511-A**

Código	Medidas
AZ 511-A-02	NPT 1/8
AZ 511-A-04	NPT 1/4
AZ 511-A-06	NPT 3/8
AZ 511-A-08	NPT 1/2
AZ 511-A-12	NPT 3/4



**Cruzeta Fêmea – AZ 512-A**

Código	Medidas
AZ 512-A-02	NPT 1/8
AZ 512-A-04	NPT 1/4
AZ 512-A-06	NPT 3/8
AZ 512-A-08	NPT 1/2
AZ 512-A-12	NPT 3/4



**Buchta de Redução – AZ 513-A**

Código	Medidas	
	MACHO	FÊMEA
AZ 513-A-04-02	NPT 1/4	NPT 1/8
AZ 513-A-06-02	NPT 3/8	NPT 1/8
AZ 513-A-06-04	NPT 3/8	NPT 1/4
AZ 513-A-08-02	NPT 1/2	NPT 1/8
AZ 513-A-08-04	NPT 1/2	NPT 1/4
AZ 513-A-08-06	NPT 1/2	NPT 3/8
AZ 513-A-12-04	NPT 3/4	NPT 1/4
AZ 513-A-12-06	NPT 3/4	NPT 3/8
AZ 513-A-12-08	NPT 3/4	NPT 1/2
AZ 513-A-16-04	NPT 1"	NPT 1/4
AZ 513-A-16-06	NPT 1"	NPT 3/8
AZ 513-A-16-08	NPT 1"	NPT 1/2
AZ 513-A-16-12	NPT 1"	NPT 3/4
AZ 513-A-24-08	NPT 1" 1/2	NPT 1/2
AZ 513-A-24-12	NPT 1" 1/2	NPT 3/4
AZ 513-A-24-16	NPT 1" 1/2	NPT 1"



**Niple Longo – AZ 514-A**

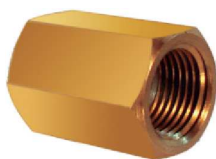
Código	Medidas
AZ 514-A-02-24	NPT 1/8 - COMP. 1" 1/2
AZ 514-A-02-32	NPT 1/8 - COMP. 2"
AZ 514-A-04-24	NPT 1/4 - COMP. 1" 1/2
AZ 514-A-04-32	NPT 1/4 - COMP. 2"
AZ 514-A-06-24	NPT 3/8 - COMP. 1" 1/2
AZ 514-A-06-32	NPT 3/8 - COMP. 2"
AZ 514-A-08-24	NPT 1/2 - COMP. 1" 1/2
AZ 514-A-08-32	NPT 1/2 - COMP. 2"
AZ 514-A-08-40	NPT 1/2 - COMP. 2" 1/2
AZ 514-A-08-48	NPT 1/2 - COMP. 3"
AZ 514-A-08-64	NPT 1/2 - COMP. 4"

*Demais Comprimentos Sob Consulta.*



**União Desmontável – AZ 515-A**

Código	Medidas
AZ 515-A-02	NPT 1/8
AZ 515-A-04	NPT 1/4
AZ 515-A-06	NPT 3/8
AZ 515-A-08	NPT 1/2
AZ 515-A-12	NPT 3/4
AZ 515-A-16	NPT 1"



**Luva Fêmea – AZ 516-A**

Código	Medidas
AZ 516-A-02	NPT 1/8
AZ 516-A-04	NPT 1/4
AZ 516-A-06	NPT 3/8
AZ 516-A-08	NPT 1/2
AZ 516-A-12	NPT 3/4
AZ 516-A-16	NPT 1"



**Redutora Fêmea – AZ 517-A**

Código	Medidas
AZ 517-A-04-02	NPT 1/4 - NPT 1/8
AZ 517-A-06-02	NPT 3/8 - NPT 1/8
AZ 517-A-06-04	NPT 3/8 - NPT 1/4
AZ 517-A-08-02	NPT 1/2 - NPT 1/8
AZ 517-A-08-04	NPT 1/2 - NPT 1/4
AZ 517-A-08-06	NPT 1/2 - NPT 3/8
AZ 517-A-12-06	NPT 3/4 - NPT 3/8
AZ 517-A-12-08	NPT 3/4 - NPT 1/2
AZ 517-A-16-12	NPT 1" - NPT 3/4



**Válvula de Segurança – AZ 524-A**

Código	Medidas
AZ 524-A-02	NPT 1/8
AZ 524-A-04	NPT 1/4
AZ 524-A-06	NPT 3/8



**Emenda de Mangueira – AZ 520-A**

Código	Medidas
AZ 520-A-02	MANG. 1/8
AZ 520-A-04	MANG. 1/4
AZ 520-A-05	MANG. 5/16
AZ 520-A-06	MANG. 3/8
AZ 520-A-08	MANG. 1/2
AZ 520-A-12	MANG. 3/4
AZ 520-A-16	MANG. 1"
AZ 520-A-20	MANG. 1" 1/4
AZ 520-A-24	MANG. 1" 1/2



**Torneira Dreno – AZ 525-A**

Código	Medidas
AZ 525-A-02	NPT 1/8
AZ 525-A-04	NPT 1/4
AZ 525-A-06	NPT 3/8



**Bico de Mangueira – AZ 518-A**

Código	Medidas
AZ 518-A-02-02	MANG. 1/8 - NPT 1/8
AZ 518-A-03-02	MANG. 3/16 - NPT 1/8
AZ 518-A-04-02	MANG. 1/4 - NPT 1/8
AZ 518-A-04-06	MANG. 1/4 - NPT 3/8
AZ 518-A-04-08	MANG. 1/4 - NPT 1/2
AZ 518-A-04-12	MANG. 1/4 - NPT 3/4
AZ 518-A-05-02	MANG. 5/16 - NPT 1/8
AZ 518-A-05-04	MANG. 5/16 - NPT 1/4
AZ 518-A-05-06	MANG. 5/16 - NPT 3/8
AZ 518-A-05-08	MANG. 5/16 - NPT 1/2
AZ 518-A-06-02	MANG. 3/8 - NPT 1/8
AZ 518-A-06-04	MANG. 3/8 - NPT 1/4
AZ 518-A-06-06	MANG. 3/8 - NPT 3/8
AZ 518-A-06-08	MANG. 3/8 - NPT 1/2
AZ 518-A-06-12	MANG. 3/8 - NPT 3/4
AZ 518-A-08-04	MANG. 1/2 - NPT 1/4
AZ 518-A-08-06	MANG. 1/2 - NPT 3/8
AZ 518-A-08-08	MANG. 1/2 - NPT 1/2
AZ 518-A-08-12	MANG. 1/2 - NPT 3/4
AZ 518-A-08-16	MANG. 1/2 - NPT 1"
AZ 518-A-12-08	MANG. 3/4 - NPT 1/2
AZ 518-A-12-12	MANG. 3/4 - NPT 3/4
AZ 518-A-12-16	MANG. 3/4 - NPT 1"
AZ 518-A-16-08	MANG. 1" - NPT 1/2
AZ 518-A-16-12	MANG. 1" - NPT 3/4
AZ 518-A-16-16	MANG. 1" - NPT 1"
AZ 518-A-20-16	MANG. 1" 1/4 - NPT 1"
AZ 518-A-24-16	MANG. 1" 1/2 - NPT 1"



**Bujão Sextavado – AZ 522-A**

Código	Medidas
AZ 522-A-02	NPT 1/8
AZ 522-A-04	NPT 1/4
AZ 522-A-06	NPT 3/8
AZ 522-A-08	NPT 1/2
AZ 522-A-12	NPT 3/4
AZ 522-A-16	NPT 1"



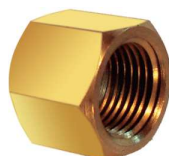
**Torneira Ar Scania Original  
AZ 526-A**

Código	Medidas
AZ 526-A-02	1/8 NPT
AZ 526-A-04	1/4 NPT



**Bujão Sext. Interno – AZ 531-A**

Código	Medidas
AZ 531-A-02	NPT 1/8
AZ 531-A-04	NPT 1/4
AZ 531-A-06	NPT 3/8
AZ 531-A-08	NPT 1/2
AZ 531-A-12	NPT 3/4
AZ 531-A-16	NPT 1"



**Tampão Fêmea – AZ 523-A**

Código	Medidas
AZ 523-A-02	NPT 1/8
AZ 523-A-04	NPT 1/4
AZ 523-A-06	NPT 3/8
AZ 523-A-08	NPT 1/2
AZ 523-A-12	NPT 3/4